

PHILIPS



Dispositivo de
depilación IPL

Lumea IPL 7000 Series

5 posiciones de intensidad
manual

3 accesorios: cuerpo, cara y zona
del bikini

Aplicación Lumea IPL

Uso con cable



SC1999/00

Excelentes resultados, gran relación calidad-precio

Disfruta de una piel suave y sin vello durante 12 meses*

Consigue una piel suave y sin vello con Lumea IPL Serie 7000. Los tratamientos son suaves y eficaces y cuenta con accesorios para cada zona del cuerpo.

Suavidad y eficacia para conseguir una piel sedosa por más tiempo

- Resultados rápidos con tratamientos solo cada 2 semanas
- Desarrollado con dermatólogos para ser fácil y efectivo
- Cable extralargo para una mayor flexibilidad durante el tratamiento

Solución completa para cara y cuerpo

- Solución completa para la cara y el cuerpo con 3 accesorios
- Adecuado para una amplia gama de tonos de piel y colores de vello

Tratamiento personalizado IPL para eliminar el vello

- Skin Tone Sensor and 5 intensity settings
- Optimiza tu rutina con la app Philips Lumea IPL



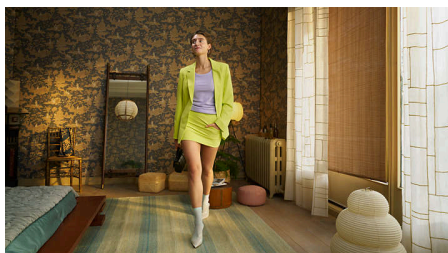
Lumea IPL 7000 Series

Dispositivo de depilación IPL

SC1999/00

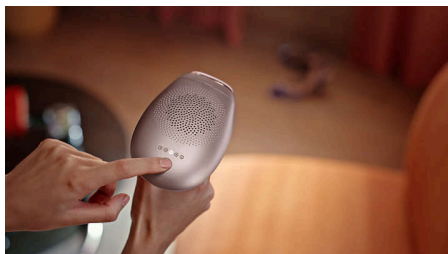
Destacados

2 veces al mes para obtener resultados rápidos



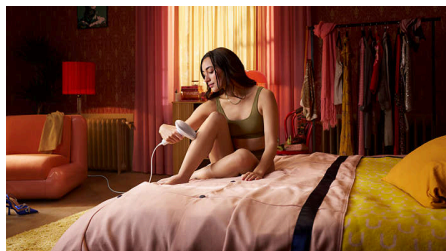
Comienza con la fase inicial de 4 tratamientos solo cada 2 semanas, es decir, la mitad de tratamientos que otras marcas. Luego, basta con retocar cada mes para mantener el resultado.

Sensor de tono de piel



Elige entre 5 ajustes de intensidad para disfrutar de la máxima comodidad. El sensor de tono de piel evita tratar las zonas de la piel demasiado oscuras con IPL.

Cable extralargo



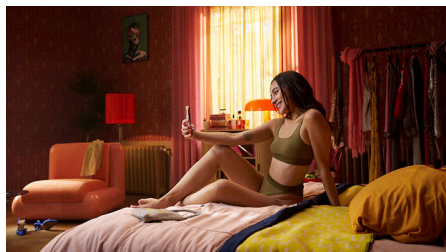
Es cómodo de usar gracias a su cable extralargo que facilita el acceso y la maniobrabilidad.

3 accesorios específicos



Los diferentes cabezales para el cuerpo, la cara y la zona del bikini funcionan con velocidad y precisión, lo que garantiza la máxima suavidad incluso en zonas sensibles. El accesorio para la cara dispone de un filtro de luz integrado que permite un tratamiento preciso.

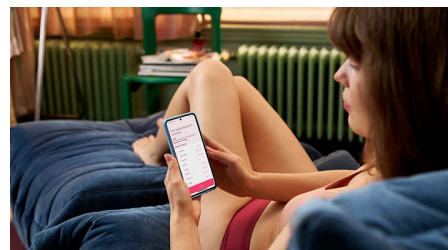
Desarrollado junto con dermatólogos



Como líderes en la tecnología sanitaria, en Philips han desarrollado Lumea IPL consultándolo con dermatólogos, para un uso

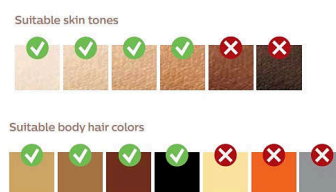
fácil y efectivo en la seguridad de tu hogar. Derivado de la tecnología utilizada en los salones profesionales, Lumea IPL ofrece un tratamiento suave, incluso en zonas sensibles.

Aplicación Philips Lumea IPL



Nuestra aplicación de asesoramiento gratuita te ayuda a planificar y cumplir tu programa de tratamiento, y te guía paso a paso en cada sesión. Descargada por más de 2,1 millones de usuarios.

Para diferentes tipos de piel y vello



IPL necesita contraste entre el pigmento del color del vello y el pigmento del tono de la piel, por lo que funciona con vello natural rubio oscuro, castaño y negro, así como con tonos morenos de piel, de normal a medio (I-IV).

Especificaciones

Especificaciones técnicas de los accesorios

Accesorio para el cuerpo: Tamaño de la ventana: 4,0 cm², Tratamiento para el cuerpo: piernas, brazos, abdomen y axilas

Accesorio para la cara: Tamaño de la ventana: 2 cm², filtro adicional, Tratamiento para la cara: labio superior, barbilla y mandíbula

Accesorio para la zona del bikini: Tamaño de la ventana: 2 cm², Tratamiento para la zona del bikini

Seguridad y posiciones ajustables

Filtro UV integrado: Protege la piel de los rayos UV

Cinco posiciones de energía de luz: Se adapta a tu tipo de piel

Sistema de seguridad integrado: Evita que se produzcan pulsaciones de luz accidentales

Modo de aplicación

Deslizamiento y flash: Para aplicación rápida

Sello y flash: Para el tratamiento de zonas pequeñas

Uso con/sin cable: Uso con cable

Potencia

Uso con cable

Especificaciones técnicas

Bombilla de alto rendimiento: Diseño duradero, proporciona 250.000 pulsos, equivalente a 20 años de vida útil de la lámpara**

Tensión: 100-240 V

Accesorios

Accesorio de precisión (2 cm²): Para aplicación segura en el rostro

Accesorio para el cuerpo (4 cm²): Para uso en zonas del cuerpo por debajo del cuello

Accesorio para la zona del bikini (2cm²):

Tratamiento especial para el vello de la zona del bikini

Servicios

Garantía: 2 años de garantía completa y 1 año adicional de garantía al registrar el producto en 90 días

Piezas incluidas

Instrucciones de uso: Manual del usuario

Almacenamiento: Funda de belleza

Adaptador: 24 V/1500 mA

Accesorio: Paño de limpieza

Tiempo de aplicación

Bikini: 4 minutos

Media pierna: 15 min

Axilas: 2,5 minutos

Línea del bikini: 4 min.

Zonas de la cara: 2 min

