

PHILIPS

IPL-
Haarentfernungsgerät

Lumea IPL 7000 Series

5 manuell einstellbare

Intensitätsstufen

2 Aufsätze: Körper, Gesicht

Lumea IPL App

Verwendung mit Kabel

SC1997/00



Erstklassige Ergebnisse, hervorragender Preis

Genießen Sie bis zu 12 Monate haarfreie, glatte Haut*

Genießen Sie seidig glatte Haut mit unserem Lumea IPL der 7000er Serie. Sanfte und effektive Behandlungen mit Aufsätzen für jeden Körperbereich

Sanft und effizient für langanhaltend glatte Haut

- Schnelle Ergebnisse mit Behandlungen nur alle zwei Wochen
- Entwickelt in Zusammenarbeit mit Dermatologen.
- Extralanges Kabel für mehr Flexibilität während der Behandlung

Komplettlösung für Gesicht und Körper

- Komplettlösung für Gesicht und Körper mit 2 Aufsätzen
- Geeignet für viele Haar- und Hauttypen

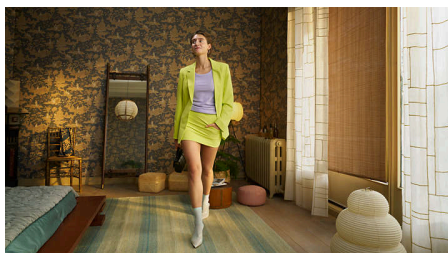
Individuelle IPL-Haarentfernung

- Hautsensor und 5 Intensitätsstufen
- Optimieren Sie Ihre Behandlungsroutine mit der Philips Lumea IPL-App.



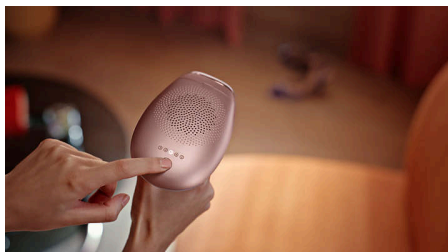
Besonderheiten

Schnelle Ergebnisse durch 2x im Monat durchgeführte Behandlung



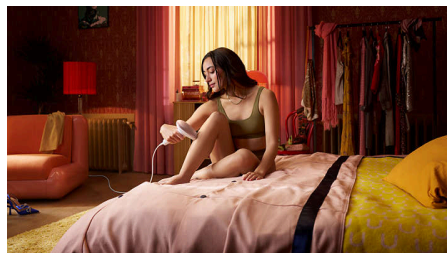
Beginnen Sie mit 4 Behandlungsphasen nur alle zwei Wochen während der Anfangsphase – das sind nur halb so viele Behandlungen im Vergleich zu anderen Marken. Fahren Sie dann mit monatlichen Auffrischungsphasen fort, um das Ergebnis beizubehalten.

Skin Tone Sensor



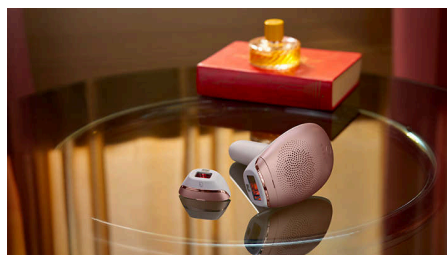
Wählen Sie aus fünf Intensitätsstufen, die eine komfortable Behandlung ermöglichen. Der Hauttensensor verhindert die Behandlung von Hautbereichen, die für eine IPL-Behandlung zu dunkel sind.

Extralanges Kabel



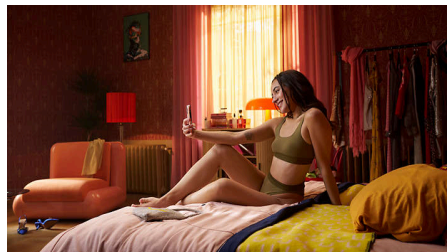
Dank besonders langem Kabel ist eine komfortable und flexible Behandlung verschiedener Körperbereiche möglich.

2 dedicated attachments



Verschiedene Aufsätze für Körper und Gesicht ermöglichen selbst in empfindlichen Bereichen eine sanfte, schnelle und präzise Haarentfernung. Der Aufsatz für das Gesicht sorgt durch einen integrierten Lichtfilter für eine präzise Behandlung.

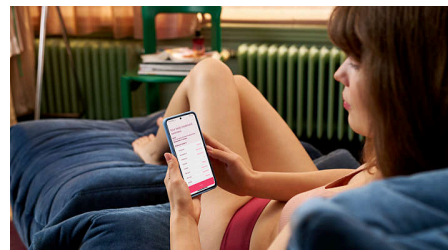
Mit Dermatologen entwickelt



Als ein führender Anbieter in der Gesundheitstechnologie hat Philips in Zusammenarbeit mit Dermatologen Lumea IPL

entwickelt – zur einfachen und effektiven Verwendung zu Hause. Dank der Technologie aus professionellen Schönheitssalons bietet Lumea IPL eine sanfte Behandlung, selbst in empfindlichen Bereichen.

Philips Lumea IPL-App



Unsere kostenlose Coaching-App hilft Ihnen, einen Behandlungsplan zu erstellen und einzuhalten und führt Sie schrittweise durch jede Sitzung. Von über 2,1 Millionen Benutzern heruntergeladen.

Für viele Haut- und Haartypen

Suitable skin tones



Suitable body hair colors



IPL benötigt einen Kontrast zwischen dem Pigment in der Haarfarbe und dem Pigment im Hautton und funktioniert daher bei natürlich dunkelblondem, braunem und schwarzem Haar und hellen bis mittelbraunen Hauttönen (I-IV).

Daten

Technische Daten der Aufsätze

Körperaufsatz: Größe des Behandlungsfensters: 4,0 cm², Behandlung folgender Körperbereiche: Beine, Arme, Bauch und Unterarme

Aufsatz für das Gesicht: Größe des Behandlungsfensters: 2 cm², zusätzlicher Filter, Behandlung des Gesichts: Oberlippe, Kinn und Kieferpartie

Sicherheit und anpassbare Einstellungen

Integrierter UV-Filter: Schützt die Haut vor UV-Licht

5 Lichtintensitätseinstellungen: An Ihren Hauttyp anpassbar

Integriertes Sicherheitssystem: Verhindert unbeabsichtigte Lichtimpulse

Anwendungsmodus

Slide and Flash: Für eine schnelle Anwendung

Manuell und automatisch: Für die Behandlung kleiner Bereiche

Mit Kabel/kabellos einsetzbar: Verwendung mit Kabel

Leistung

Verwendung mit Kabel

Technische Daten

High Performance-Lampe: Langlebiges Produkt mit 250.000 Lichtimpulsen – entspricht einer Lampen-Lebensdauer von 20 Jahren**

Stromspannung: 100 bis 240 V

Aufsätze

Präzisionsaufsatz (2 cm²): Zur sicheren Anwendung im Gesicht

Körperaufsatz (4 cm²): Für den Gebrauch unterhalb des Halses

Service

Gewährleistung: 2 Jahre Gewährleistung und 1 weiteres Jahr Gewährleistung bei Produktregistrierung innerhalb von 90 Tagen

Artikel enthalten

Gebrauchsanweisungen: Bedienungsanleitung

Aufbewahrung: Kosmetiktasche

Adapter: 24 V/1500 mA

Zubehör: Reinigungstuch

Anwendungszeit

Unterschenkel: 15 Min.

Achselhöhlen: 2,5 Min.

Bikinizone: 4 Min.

Gesichtsbereiche: 2 Min.

