

# PHILIPS

Dispositivo IPL para depilação

Lumea Essential

Para utilização em rosto e corpo

20 minutos para tratar meia perna

>100 000 impulsos de luz

BRI858/00



## Fácil, redução de pêlos a longo prazo

A Philips Lumea Essential faz maravilhas na prevenção do reaparecimento de pêlos no corpo e rosto. Impulsos delicados de luz, aplicados regularmente, mantêm a sua pele suave como a seda, dia após dia.

### Remoção de pelos de longa duração com tecnologia IPL

- Adaptada para uma utilização segura no conforto da sua casa
- Tenha uma pele suave todos os dias
- Eficácia sem esforço
- Adequado para diferentes tipos de pêlo e tons de pele

### Seguro e eficiente no rosto e no corpo

- Seguro e eficaz, mesmo em áreas sensíveis
- Sensor de tom de pele
- Cinco definições reguláveis de energia de luz
- Tratamento delicado

### Liberdade máxima, incómodo mínimo

- Modo para deslizar e pulsar para uma aplicação mais cómoda
- Sem peças de substituição, sem custos ocultos

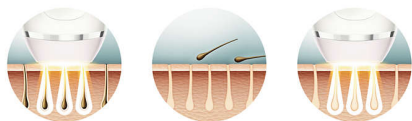
# Destaques

## Tecnologia IPL



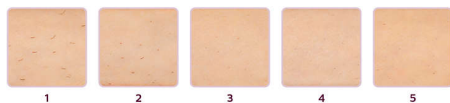
O sistema Philips Lumea utiliza uma tecnologia inovadora à base de luz denominada IPL (Luz Pulsada Intensa), desenvolvida a partir da tecnologia utilizada em salões de estética profissionais. A Philips adaptou esta tecnologia para ser utilizada de forma eficiente e segura, no conforto da sua casa. A Philips trabalhou em estreita colaboração com especialistas de cuidados da pele para desenvolver esta tecnologia. Durante mais de 10 anos, a Philips efetuou um estudo extenso sobre esta tecnologia, Luz Pulsada Intensa, em mais de 2000 mulheres.

## Tenha uma pele suave todos os dias



O sistema Philips Lumea aplica suaves impulsos de luz na raiz do pêlo. Consequentemente, diminui gradualmente a quantidade de pêlos que crescem no seu corpo. A repetição do tratamento deixa a sua pele sem pêlos e maravilhosamente suave.

## Eficácia sem esforço



Os nossos estudos clínicos demonstraram uma redução significativa dos pêlos com apenas quatro tratamentos quinzenais, obtendo uma pele macia sem pêlos. Para manter estes resultados, basta repetir o tratamento quando necessário. O intervalo entre os tratamentos

pode variar dependendo do crescimento dos seus pêlos. Para aumentar esta imagem, clique na mesma na galeria de imagens na parte superior desta página

## Tipos de pêlo e pele adequados



A Philips Lumea tem um desempenho eficaz em pêlos loiros escuros, castanhos e pretos (naturais). Tal como os outros tratamentos à base de luz, a Philips Lumea NÃO é eficiente em pêlos ruivos, loiros claros e brancos/grisalhos. Este produto também NÃO é adequado para peles escuras.

## Zonas de aplicação



Utilize um método fiável para eliminar pêlos no rosto (buço, queixo) e noutras zonas corporais, incluindo pernas, axilas, linha do biquíni, barriga e braços.

## Sensor de tom de pele



Para uma segurança extra, o sensor de tom de pele integrado mede a tez da pele tratada no início de cada sessão e ocasionalmente

durante o tratamento. Se este detectar um tom de pele demasiado escuro, a emissão de impulsos de luz pára automaticamente.

## 5 definições de energia da luz



O sistema Philips Lumea tem cinco definições reguláveis de energia de luz para garantir um tratamento suave, mas eficaz. Quando usado correctamente, o tratamento com o sistema de depilação por luz pulsada Lumea da Philips é seguro e suave para utilização mesmo em pele e áreas corporais sensíveis.

## Tratamento delicado



Suave para a sua pele.

## Modo para deslizar e pulsar



O modo de aplicação principal permite um movimento de deslize para uma aplicação mais prática e contínua.

# Especificações

## Technical specifications

**High performance lamp:** Proporciona <gt/> 100 000 impulsos de luz

## Application areas

**Body areas:** Braços, Pernas, Barriga, Axilas, Biquíni

**Face areas:** Queixo, Patilhas, Buço

## Items included

**Instructions for use:** Manual do utilizador

**Adapter:** 12 V / 550 mA, 400 V / 60 W

## Power

**Voltage:** 100-240 V

## Safety and adjustable settings

**Integrated UV filter:** Protege a pele dos raios UV

**5 light energy settings:** Ajustável ao seu tipo de pele

**Integrated safety system:** Evitar impulsos de luz acidentais

**Skin Tone sensor:** Detecta o seu tom de pele

## Service

**Warranty:** 2 anos de garantia global

## Application time

**Meia perna:** 10 min.

**Armpit:** 2 min

**Bikini line:** 3 min.

**Face areas:** 2 min

## Application mode

**Slide and Flash:** Para aplicação com movimento fácil

**Cordless / corded use:** Com fios

**Stamp and Flash:** Para tratamento em áreas com contornos

