

PHILIPS

Épilateur à lumière
pulsée

Lumea IPL 7000 Series

5 réglages d'intensité manuels

2 accessoires : corps, visage

Application Lumea IPL

Fonctionnement sur secteur

SC1997/00



Des résultats optimaux, un excellent rapport qualité/prix

Profitez d'une peau lisse pendant 12 mois*

Obtenez une peau lisse en utilisant notre épilateur Lumea IPL série 7000. Les séances se passent en douceur et sont efficaces. Des accessoires sont fournis pour chaque partie du corps.

Doux et efficace pour une peau lisse pendant longtemps

- Des résultats rapides avec une séance toutes les 2 semaines
- Développé en collaboration avec des dermatologues pour assurer simplicité et efficacité
- Cordon ultralong pour plus de flexibilité pendant l'utilisation

Une solution complète pour le visage et le corps

- Full solution for face and body with 2 attachments
- Convient à de nombreux types de peau et de poils

Épilation personnalisée à lumière pulsée

- Skin Tone Sensor and 5 intensity settings
- Optimisez votre routine de soins avec l'application Philips Lumea IPL



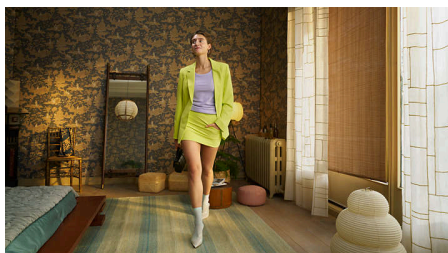
Lumea IPL 7000 Series

Épilateur à lumière pulsée

SC1997/00

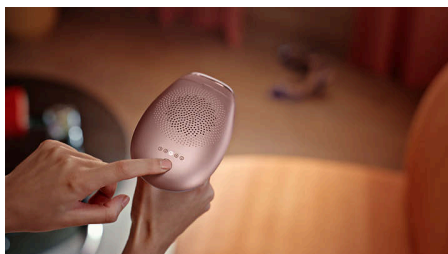
Points forts

Des résultats rapides avec 2 séances par mois



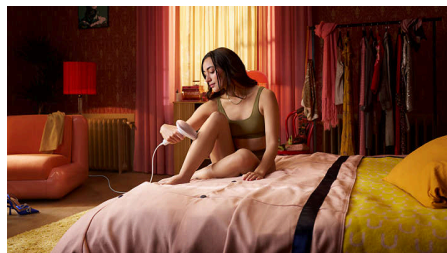
Commencez par la phase initiale : 4 séances, à raison d'une séance toutes les 2 semaines. Cela représente deux fois moins de séances qu'avec d'autres marques ! Ensuite, faites des retouches mensuelles pour conserver les résultats.

Capteur de teint de peau



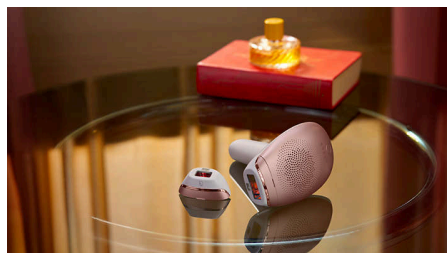
Choisissez parmi 5 réglages d'intensité pour une expérience plus confortable. Le capteur de teint de peau vous empêche d'épiler les zones de votre peau trop sombres pour une épilation à lumière pulsée.

Cordon ultralong



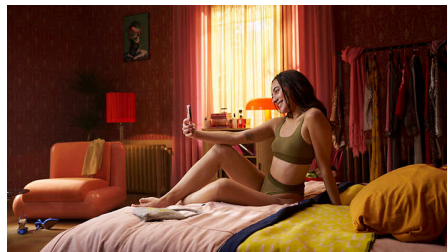
Pratique à utiliser grâce à son cordon ultralong pour un accès facile et une meilleure maniabilité.

2 embouts dédiés



Les différents embouts pour le corps et le visage fonctionnent avec rapidité et précision pour une utilisation en douceur, même sur les zones sensibles. L'embout pour le visage est doté d'un filtre lumineux intégré pour une utilisation précise.

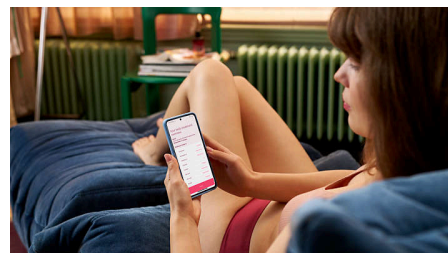
Développé en étroite collaboration avec des experts



En tant que leader dans le domaine des technologies de soins de santé, Philips a développé l'épilateur à lumière pulsée Lumea IPL

en collaboration avec des dermatologues, de manière à permettre un usage domestique facile et efficace. Dérivé de la technologie utilisée pour les épilations en instituts, le Lumea IPL permet une épilation douce, même sur les zones sensibles.

Application Philips Lumea IPL



Notre application d'apprentissage gratuite vous aide à organiser et à respecter votre programme de séances, puis vous guide étape par étape à chaque séance. Téléchargée par plus de 2,1 millions d'utilisateurs.

Convient à de nombreux types de peau et de poils

Suitable skin tones



Suitable body hair colors



La technologie de lumière pulsée nécessite un contraste entre la pigmentation du poil et de la peau. Elle fonctionne donc sur les poils naturellement blond foncé, bruns et noirs et sur les teints de peau clairs à moyennement foncés (I-IV).

Caractéristiques

Caractéristiques techniques des accessoires

Embout pour le corps: Taille de la fenêtre : 4,0 cm², Utilisation sur le corps : jambes, bras, ventre et aisselles

Embout pour le visage: Taille de la fenêtre : 2 cm², filtre supplémentaire, Utilisation sur le visage : lèvre supérieure, menton et mâchoire

Sécurité et paramètres réglables

Filtre UV intégré: Protège votre peau des rayons UV

5 réglages d'intensité lumineuse: S'adapte à votre teint de peau

Système de sécurité intégré: Évite les flashes accidentels

Mode d'application

Flash Continu & Manuel: Pour une utilisation rapide

Flash & Manuel: Pour une utilisation sur les

petites zones

Utilisation avec ou sans fil: Fonctionnement sur secteur

Alimentation

Fonctionnement sur secteur

Spécificités techniques

Lampe haute performance: Conçu pour durer, 250 000 flashes, ce qui équivaut à une durée de vie de la lampe de 20 ans**

Tension: 100-240 V

Accessoires

Embout de précision (2 cm²): Pour une utilisation en toute sécurité sur le visage

Embout pour le corps (4 cm²): Pour l'utilisation sur les zones en dessous du cou

Entretien

Garantie: Garantie mondiale de 2 ans + 1 année supplémentaire de garantie si vous enregistrez le produit dans les 90 jours après l'achat

Accessoires inclus

Conditions d'utilisation: Mode d'emploi

Rangement: Pochette de rangement

Adaptateur: 24 V / 1 500 mA

Accessoire: Tissu de nettoyage

Durée d'utilisation

Demi-jambe: 15 min

Aisselles: 2,5 min

Maillot: 4 min

Parties du visage: 2 min

