

# PHILIPS

Dispositivo de  
depilación IPL

Lumea Advanced

Para el cuerpo y la cara

Con sensor de tono de piel

15 minutos para medias piernas

Minilimpiador facial +VisaPure



BRI922/00



## Di adiós al vello durante al menos 3 meses\*

Al menos un 85 % de reducción del vello tras 3 tratamientos\*\*

El sistema Philips Lumea Advanced hace maravillas para inhibir la reaparición del vello corporal. Las ligeras pulsaciones de luz, aplicadas de forma regular, mantendrán tu piel suave como la seda todos los días.

### Depilación duradera con tecnología IPL

- Tecnología IPL profesional en casa, desarrollada junto con dermatólogos
- Adecuado para una amplia variedad de tipos de vello y piel
- Aplicación Lumea GRATUITA para disfrutar de un entrenador personal al alcance de tu mano

### Seguro, rápido y eficaz en cuerpo y cara

- Tratamiento seguro y eficaz
- Sensor de tono de piel integrado

### Tratamiento especializado para diversas partes del cuerpo

- Seguro y efectivo, incluso en las zonas sensibles
- Gran ventana de tratamiento para una aplicación rápida
- Accesorio de precisión para mayor seguridad en la cara
- Edición especial de belleza con minilimpiador facial VisaPure

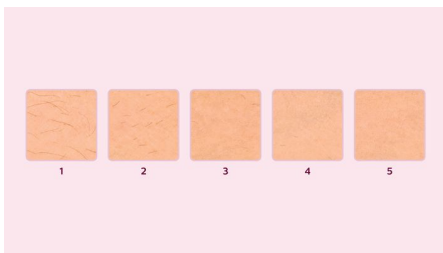
# Destacados

## Suavidad duradera



Las siglas IPL corresponden a Intense Pulse Light (luz pulsada intensa). Philips Lumea aplica sutiles pulsaciones de luz sobre la raíz del vello, lo que provoca que el folículo entre en una fase de reposo. Como consecuencia, la cantidad de vello corporal disminuye gradualmente. Al repetir el tratamiento, la piel queda sin vello y suave al tacto. El tratamiento para evitar que el vello vuelva a crecer es seguro, incluso para las zonas más sensibles. Philips Lumea se ha probado clínicamente y se ha desarrollado junto con dermatólogos para proporcionar un tratamiento fácil y efectivo desde la comodidad de tu propio hogar.

## Eficacia demostrada



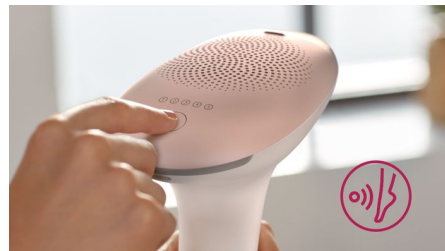
Estudios independientes muestran una reducción del vello de al menos el 85 % con tan solo tres tratamientos\*\*. Los primeros cuatro tratamientos deben realizarse cada dos semanas, después de las cuales ya deberías ver los resultados deseados. Y para mantenerlos, tan solo tendrás que retocarte cada cuatro semanas. Después de tan solo ocho tratamientos de retoque, podrás disfrutar de una piel sin vello durante al menos tres meses\*. Para ampliar esta imagen, haz clic en la galería de imágenes en la parte superior de esta página.

## Vello y tipos de piel adecuados



Philips Lumea Prestige funciona de forma eficaz, fácil y segura en una amplia variedad de tipos de vello y de piel. Funciona en vellos rubios oscuros, castaños y negros (de color natural) y en tonos de piel que van desde el muy blanco al marrón oscuro. Al igual que ocurre con otros tratamientos basados en IPL, Philips Lumea no se puede utilizar para tratar vello blanco/grís, rubio claro o pelirrojo y no es adecuado para la piel muy oscura. Esto se debe al alto contraste necesario entre la pigmentación del color del vello y el pigmento del tono de la piel.

## Sensor de tono de piel



El sensor de tono de piel integrado mide la complejidad de la piel tratada al principio de cada sesión y de vez en cuando durante la sesión. Si detecta que el tono de piel es demasiado oscuro para este producto, detiene automáticamente la emisión de pulsos.

## Zonas de aplicación



Puedes utilizar el dispositivo con confianza para eliminar el vello facial (labio superior, barbilla y patillas) y corporal (piernas, axilas, ingles, línea alba y brazos).

## Tratamiento rápido en las piernas



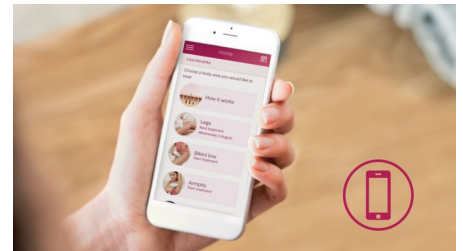
Gran ventana de tratamiento para una aplicación rápida en zonas grandes como las piernas.

## Seguridad adicional para la cara



Gracias al filtro de luz adicional integrado, se puede utilizar para tratar de forma segura el vello facial del labio superior, las mejillas y otras zonas sensibles.

## Aplicación Lumea GRATUITA



La aplicación Lumea se descarga de forma gratuita y te permite disfrutar de una experiencia exclusiva y personalizada de la tecnología IPL. Será tu propio entrenador personal y garantizará que obtienes el máximo partido del sistema y lo usas de la manera correcta para conseguir unos resultados duraderos. La aplicación te ayudará a crear un programa de tratamiento personalizado para cada zona del cuerpo, con trucos y consejos durante cada tratamiento. Tan solo tienes que consultar la aplicación con regularidad para asegurarte de que estás al día de las notificaciones o avisos.

# Especificaciones

## Zonas de aplicación

**Zonas del cuerpo:** Brazos, Piernas, Vientre, Axilas, Bikini

**Zonas de la cara:** Barbilla, Patillas, Labio superior

## Accesorios

**Accesorio para el cuerpo (4 cm<sup>2</sup>):** Para uso en zonas del cuerpo por debajo del cuello

**Accesorio facial (2 cm<sup>2</sup>):** Para uso en zonas por debajo de los ojos

## Modo de aplicación

**Deslizamiento y flash:** Para una aplicación con un movimiento sencillo

**Uso con/sin cable:** Con cable

**Sello y flash:** Para el tratamiento de zonas curvas

## Tiempo de aplicación

**Bikini:** 4 minutos

**Media pierna:** 15 min

**Axilas:** 2,5 minutos

**Zonas de la cara:** 2 min

## Seguridad y posiciones ajustables

**Filtro UV integrado:** Protege la piel de los rayos UV

**Cinco posiciones de energía de luz:** Se adapta a tu tipo de piel

**Sistema de seguridad integrado:** Evita que se produzcan pulsos de luz accidentales

**Sensor de tono de piel:** Detecta tu tono de piel

## Potencia

**Voltaje:** 100-240 V

**Uso con cable**

## Piezas incluidas

**Instrucciones de uso:** Manual del usuario

**Almacenamiento:** Funda

**Adaptador:** 24 V/1500 mA

**Accesorio:** Paño de limpieza

## Servicio

**Garantía:** 2 años de garantía completa

## Mini limpiador facial VisaPure

**Zonas de aplicación:** Cara y cuello

**Fácil de usar:** Sin cable, Resistente al agua, 1 posición de velocidad

**Piezas incluidas:** Cabezal del cepillo para piel normal, Adaptador de corriente

