

# PHILIPS

Sistema de eliminación  
de vello IPL

Lumea Precision

Para uso en cuerpo y cara

15 minutos para tratar medias  
piernas

Vida útil > 100 000 pulsos de  
luz

Diseño sin cables



SC2002/00



## Inhibición del crecimiento del vello

Para disfrutar de una piel suave en la cara y el cuerpo todos los días

El sistema Philips Lumea con luz pulsada para eliminar el vello hace maravillas para inhibir la reaparición del vello corporal. Las ligeras pulsaciones de luz, aplicadas de forma regular, mantendrán tu piel suave como la seda todos los días.

### Suavidad duradera

- Disfruta de una piel suave a diario
- Eficacia sin esfuerzo

### Sistema de depilación con tecnología IPL

- Adaptada para usarla con seguridad en la comodidad de tu propio hogar
- Vello y tipos de piel adecuados

### Una aplicación suave y eficaz en la cara y el cuerpo

- Incluso en pieles y zonas sensibles
- Diseñado especialmente para proteger el rostro
- Zonas de aplicación

### Máxima libertad, mínimas dificultades

- Comodidad inalámbrica
- No necesita piezas de repuesto



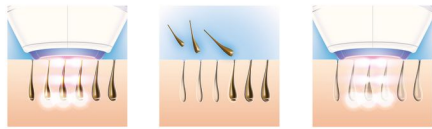
[asimpleswitch.com](http://asimpleswitch.com)



[asimpleswitch.com](http://asimpleswitch.com)

# Destacados

## Suavidad duradera



El sistema Philips Lumea aplica sutiles pulsaciones de luz sobre la raíz del vello, por lo que se inhibe su crecimiento desapareciendo de forma natural. Si repites el tratamiento de forma regular, mantendrás una piel suave todos los días.

## Eficacia sin esfuerzo



Nuestros estudios clínicos han demostrado una reducción notable del vello con tan sólo dos tratamientos cada dos semanas, con unos resultados sin vello óptimos tras cuatro o cinco tratamientos bisemanales. Para mantener estos resultados, simplemente repite el tratamiento cada cuatro o seis semanas. El tiempo entre cada tratamiento puede variar según tu pauta de crecimiento del vello personal.

## Tecnología IPL



Philips Lumea utiliza una innovadora tecnología basada en la luz, llamada IPL (del inglés, Intense Pulsed Light, luz pulsada intensa) que tiene su origen en los salones de belleza profesionales. Philips ha adaptado esta tecnología para que puedas utilizarla cómodamente en tu hogar de forma segura y con resultados eficaces. Philips ha trabajado junto con destacados dermatólogos para desarrollar nuestro increíble sistema de

depilación por luz pulsada. Durante más de 10 años hemos realizado una extensa investigación sobre los consumidores con más de 1500 voluntarios.

## Aplicación segura y suave



Philips Lumea cuenta con cinco posiciones de luz ajustables para garantizar un tratamiento suave pero eficaz. Si se utiliza adecuadamente, el tratamiento IPL de Philips Lumea es seguro y suave incluso en pieles y zonas sensibles. La duración del tratamiento y la frecuencia de carga de la batería dependerán de la selección de los ajustes del aparato y la zona de aplicación.

## Comodidad inalámbrica



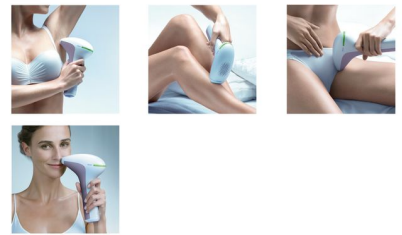
El diseño sin cables de Lumea resulta perfecto para utilizarlo en las zonas del cuerpo que quieras y en el momento que quieras.

## No necesita piezas de repuesto



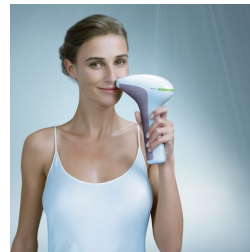
Philips Lumea es una solución completa que se vende preparada para funcionar directamente. Y lo que es más importante, no necesita ninguna bombilla de repuesto ni geles.

## Zonas de aplicación



Puedes utilizar el dispositivo con confianza para eliminar el vello facial (labio superior, barbilla y patillas) y corporal (piernas, axilas, ingles, línea alba y brazos).

## Para rostro y cuerpo



El accesorio de precisión está específicamente diseñado para el rostro. Incluye un filtro de luz integrado adicional que protege el rostro. Su zona de aplicación reducida resulta muy cómoda para usarlo en el labio superior y otras áreas difíciles.



[asimpleswitch.com](http://asimpleswitch.com)

## Distintivo verde de Philips

Los productos ecológicos de Philips pueden reducir los costes, el consumo energético y las emisiones de CO<sub>2</sub>. ¿Cómo? Ofrecen una mejora medioambiental significativa en una o varias de las áreas ecológicas centrales de Philips: consumo eficiente, embalaje, sustancias peligrosas, peso, reciclaje y deshecho y durabilidad.

# Especificaciones

## Especificaciones técnicas

**Fluencia lumínica (J/cm<sup>2</sup>):** Accesorio para el cuerpo: 2-6,5, Accesorio de precisión: 2-5,5

**Espectro de luz:** Accesorio para el cuerpo > 570 nm, Accesorio de precisión > 600 nm

**Bombilla de alto rendimiento:** Proporciona > 80,000 pulsos

## Zonas de aplicación

**Zonas del cuerpo:** Piernas, Axilas, Línea del bikini, Brazos, Línea alba

**Zonas de la cara:** Labio superior, Barbilla, Patillas

## Accesorios

**Accesorio para el cuerpo (3 cm<sup>2</sup>):** Para uso en zonas del cuerpo por debajo del cuello

**Accesorio de precisión (2 cm<sup>2</sup>):** Para aplicación segura en el rostro

## Piezas incluidas

**Cargador:** Cargador multivoltaje

**Instrucciones de uso:** DVD de demostración, Manual de usuario completo, Guía de inicio rápido

**Almacenamiento:** Estuche de diseño

## Potencia

**Sistema de alimentación:** Batería recargable

**Tiempo de carga:** 100 minutos

**Tiempo de funcionamiento:** Mínimo 320 pulsos

**Voltaje:** 100-240 V

## Seguridad y posiciones ajustables

**Filtro UV integrado:** Protege la piel de los rayos UV

**Sistema de anillo de seguridad:** Evita que se produzcan pulsos de luz accidentales

**Cinco posiciones de energía de luz:** Se adapta a tu tipo de piel

## Servicio

**Garantía:** 2 años de garantía completa

